



723 Двойная ротационная печь

Печь может быть оснащена горелкой (газ, масло), или электрическим обогревом.

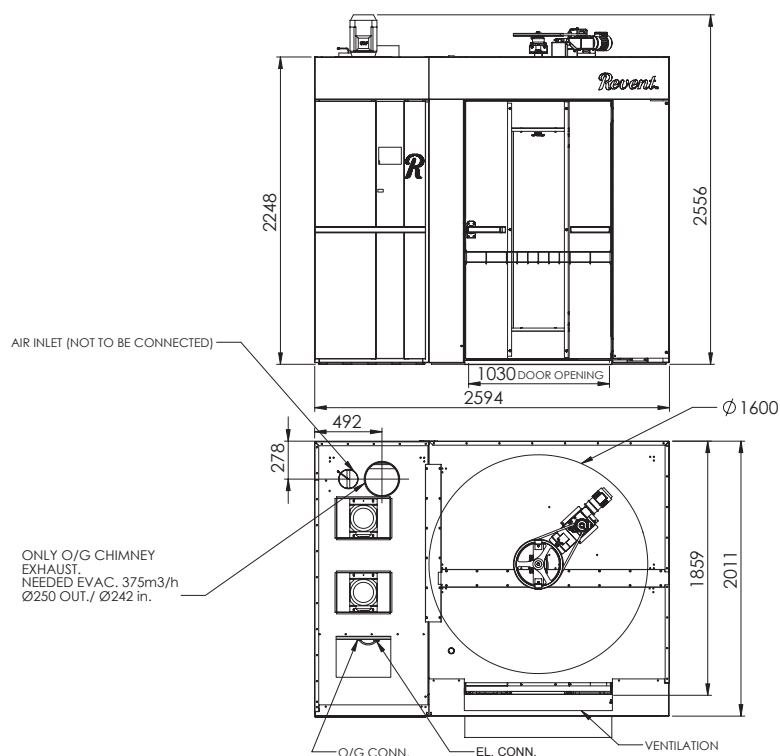
Максимальный размер противня:
600x800 мм – 2 одинарные тележки

Диаметр разворота: 1600 мм
Максимальная нагрузка платформы: 600 кг

Линия инновационных технологий выпечки марки РЕВЕНТ создана для повышения качества любого хлеба на самый высокий уровень.
In Bread We Trust.



In Bread We Trust



REVENT RACK OVEN 723
701141

Стандартные особенности:

- > Ревент ТСС Система
- > Ревент HVS Система
- > Ревент LID Система
- > Компактный поперечный теплообменник
- > Ревент клиновидная установочная система
- > Безупречная стальная конструкция
- > Цифровая панель управления-GIAC
- > Автоматическое паровое управление
- > Двойное стекло двери

Требования по установке:

Электрооборудование

- > наиболее распространенные виды 3-фазного питания

Вода и отходы

- > Водоснабжение: наружный диаметр 1/2" 4,5 кг/см² (450 кПа)
- > Отходы: 1" соединение (дополнительное соединение с правой стороны)

Вентиляция

- > Канал избыточного давления: (от дверей к вытяжке)
- > Вытяжная заслонка печи : (от дверей к вытяжке)
- > Выход газов – $\varnothing 250$ мм (только для жидкотопливных и газовых нагревателей)
- > Отверстие колпака: $\varnothing 252$ мм

723 электрический обогрев		
Напряжение	Обогрев	Ток
3PH220-230V	112,5-115kW	400A
3PH400/230V	57,4+57,4kW	100+100A
3PH415/240V	62,3+53,4kW	100+100A

723 газ, жидкое топливо		
Напряжение	Обогрев	Ток
3PH220-230V	140kW	35A
3PH400/230V	140kW	25A
3PH415/240V	140kW	25A

*Действительный вес печи зависит от заказа.

Фирма РЕВЕНТ постоянно совершенствует свои продукты, поэтому Ревент оставляет за собой право изменять внешний вид печи и деталей конструкции без предупреждения.

Чертежи и рисунки печей могут включать и нестандартные (дополнительные) детали, некоторые детали могут при поставке отличаться.

Техническая информация:

- > Максимальная тепловая мощность: см. табличку
- > Температура: 50-300 °C
- > Общий вес при транспортировке: 2960 кг*
- > Проходной люк для монтажа: 1025 x 2020 мм (стандартная поставка в 3 частях) 2020 x 2600 мм (при поставке собранной печи)
- > Минимальная высота для установки печи(кантованием) - 3100 мм
- > Диаметр разворота: 1600 мм
- > Максимальная нагрузка платформы: 600 кг
- > Парообразование: 11 л / 20 сек
- > Требования по установке: Печь должна устанавливаться на горизонтальном, невозгораемом полу. Печь может устанавливаться вплотную к стене – только лицевая и верхняя части должны быть открыты для доступа. Пространство над печью необходимо проветривать(использовать вентилятор), чтобы температура не превысила 50°C. При такой температуре могут электрические части подвергаться повреждению.

AGROID

Компания **AGROID** – официальный
сертифицированный дилер **Revent**
+7 (812) 309-53-32
info@revent.spb.ru
www.revent.spb.ru

ReventTM